

Чтобы правильно установить Сервер и Рабочие станции в сети, внимательно прочтите инструкции ниже и следуйте описанной установке шаг за шагом.

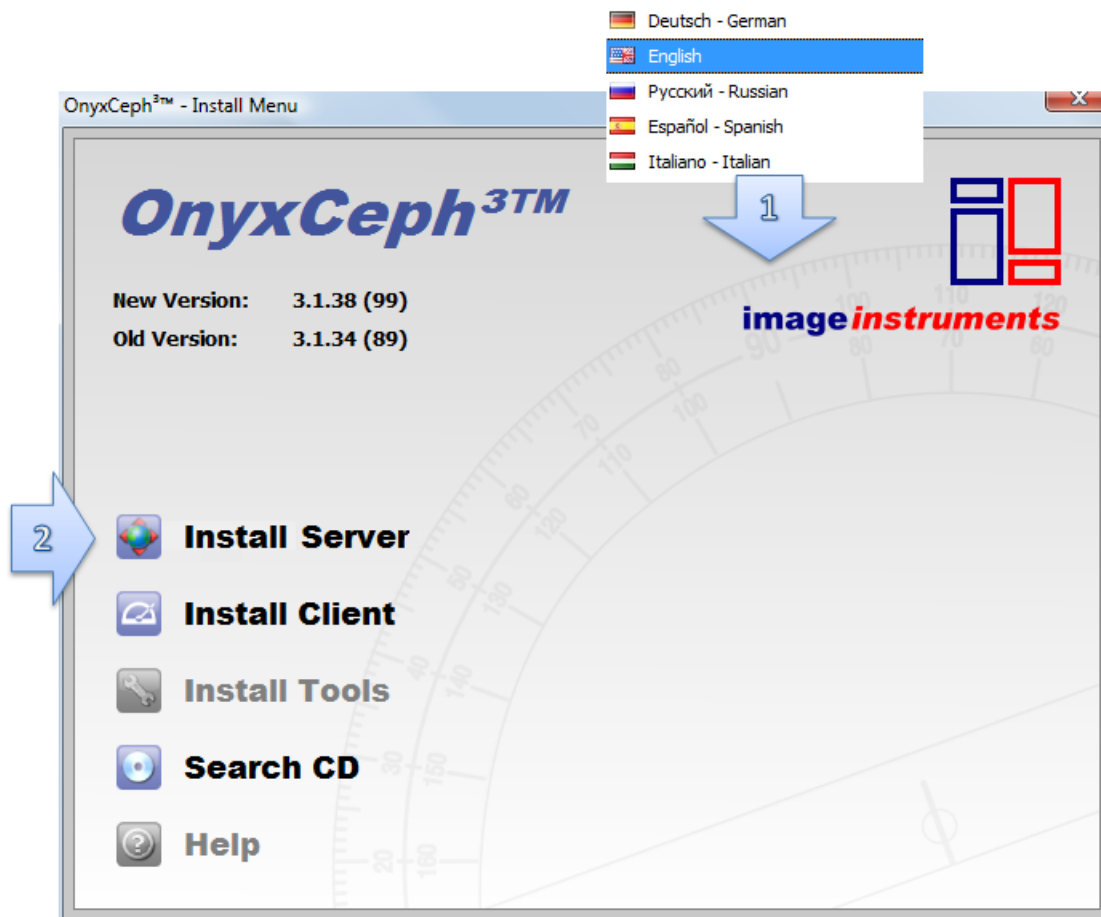
Установка программного обеспечения состоит из двух частей:

1. Установка сервера базы данных сети и
2. Установка рабочей станции (клиента) на один или несколько компьютеров сети

Для обеих частей необходимо иметь привелегии администратора компьютеров, на которые проводится инсталляция. Также убедитесь, что компьютер соответствует системным требованиям для устанавливаемой версии OnyxCeph^{3TM} и на нем установлена поддерживаемая версия WindowsTM.

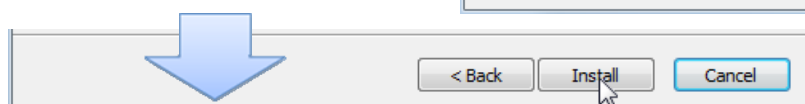
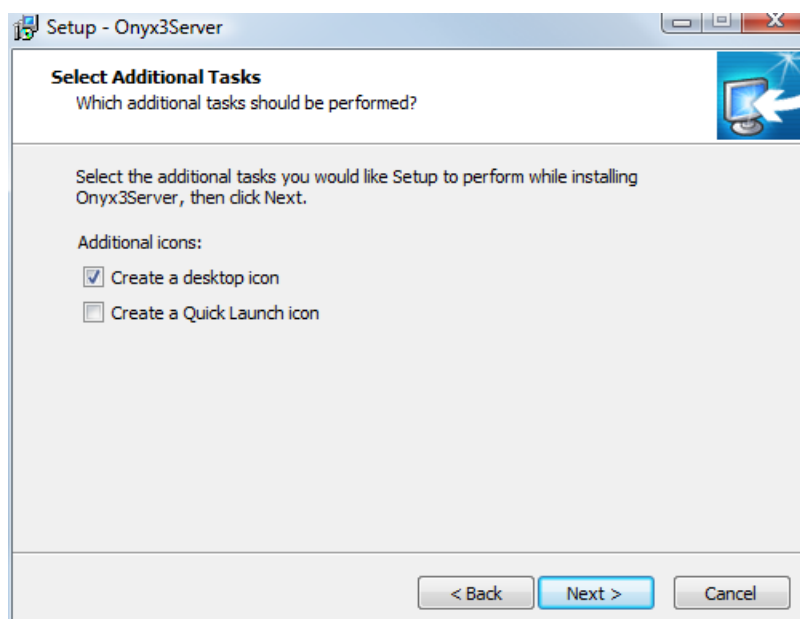
Часть I: Установка сервера

Часть первая процесса установки – это установка OnyxCeph^{3TM} SQL базы данных сервера. Вставьте CD-диск в CD-привод компьютера, на который планируется установить сервер. Если процесс автозапуска активирован в системе, меню установки появится на Рабочем столе автоматически. Если же процесс автозапуска не активирован или инсталляция проводится с другого носителя (например, с флэшки), запустите файл OnyxCDMenu.exe, который вы сможете найти в корневой папке раздела. Выберите язык установки (1) и щелкните **Установить Сервер** (2).



Откроеется окно стандартного инсталлятора для Windows™ приложений, в котором вам следует пройти все этапы установки, шаг за шагом, до тех пор, пока начнется инсталляция.

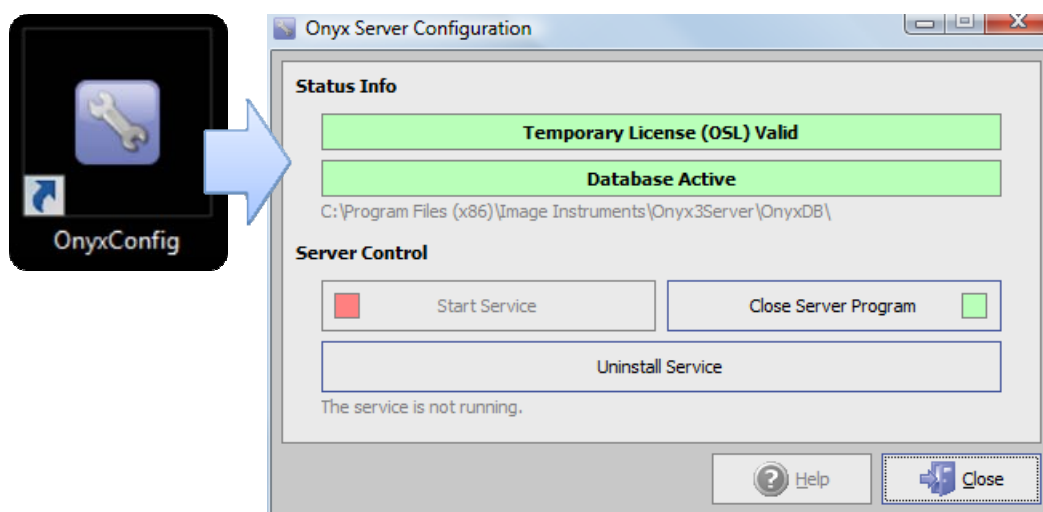
Когда появится вопрос о выборе папки для установки программы, мы рекомендуем сохранить предустановленную локализацию.



После того, как все файлы будут скопированы в назначенную папку, установка сервера будет завершена, и вы сможете продолжить установку клиента на рабочие станции сети.

Следующие шаги могут не потребоваться для продолжения установки клиента, но могут помочь настроить сервер в соответствии с вашими требованиями.

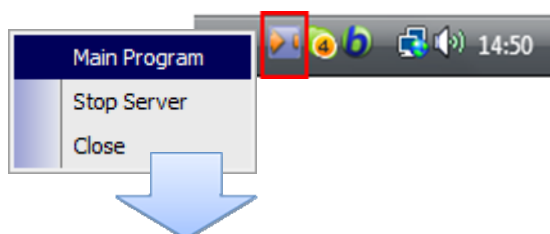
После того, как инсталляция сервера завершена, вы найдете новую группу программ в меню Пуск и иконку OnyxConfig на Рабочем Столе:

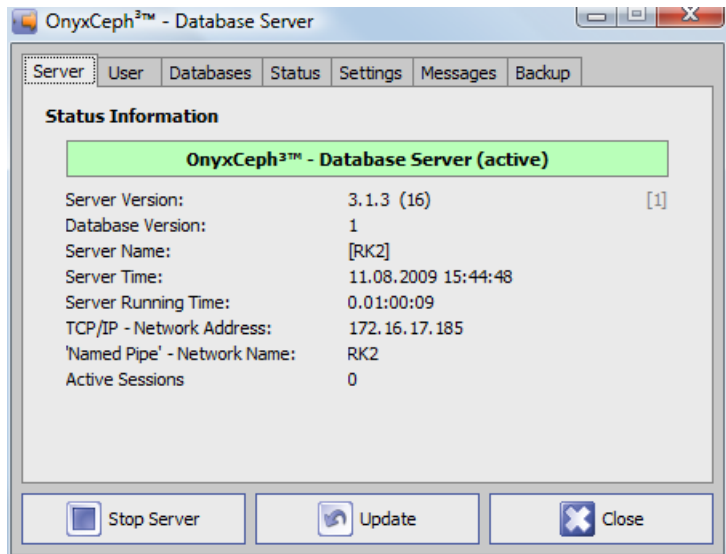


Запуск OnyxConfig из группы программ меню Пуск или щелчком (2 раза) по иконке на Рабочем Столе позволит вам открыть OnyxСерв^{3™} SQL сервер базы данных как программу или как сервис и легко удалить или переустановить сервис.

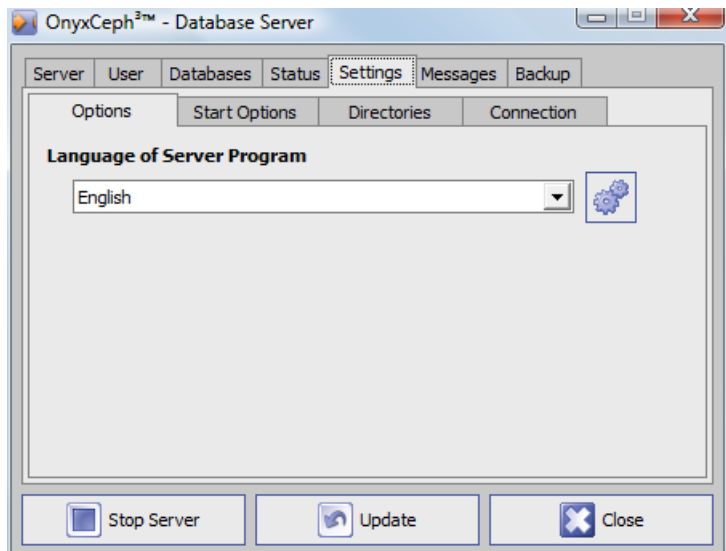
Рекомендуется запускать OnyxDBServer.exe как сервис. В случае же, когда вам понадобится изменить основные настройки сервера, такие как язык или резервное копирование, запустите OnyxDBServer.exe как программу. Когда сервер запущен как программа, вы найдете иконку в панели задач (правый нижний угол, где часы), которая имеет контекстное меню, чтобы открыть окно программы сервера.

Основное окно программы OnyxDBServer дает вам доступ к нескольким настройкам, которые могут быть изменены при управлении вашим Onyx. Однако, по причинам стабильности, мы рекомендуем изменять только язык программы сервера на вкладке Настройки (если это необходимо) и настройки резервного копирования на вкладке Резервная Копия.

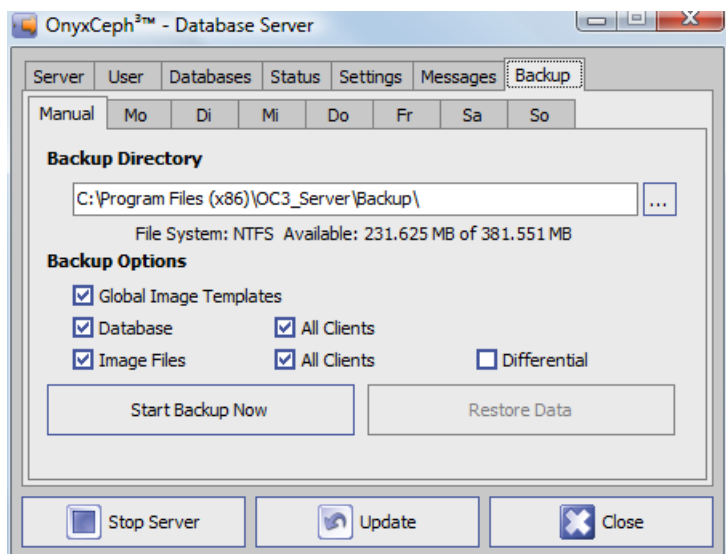




Измените язык сервера здесь.



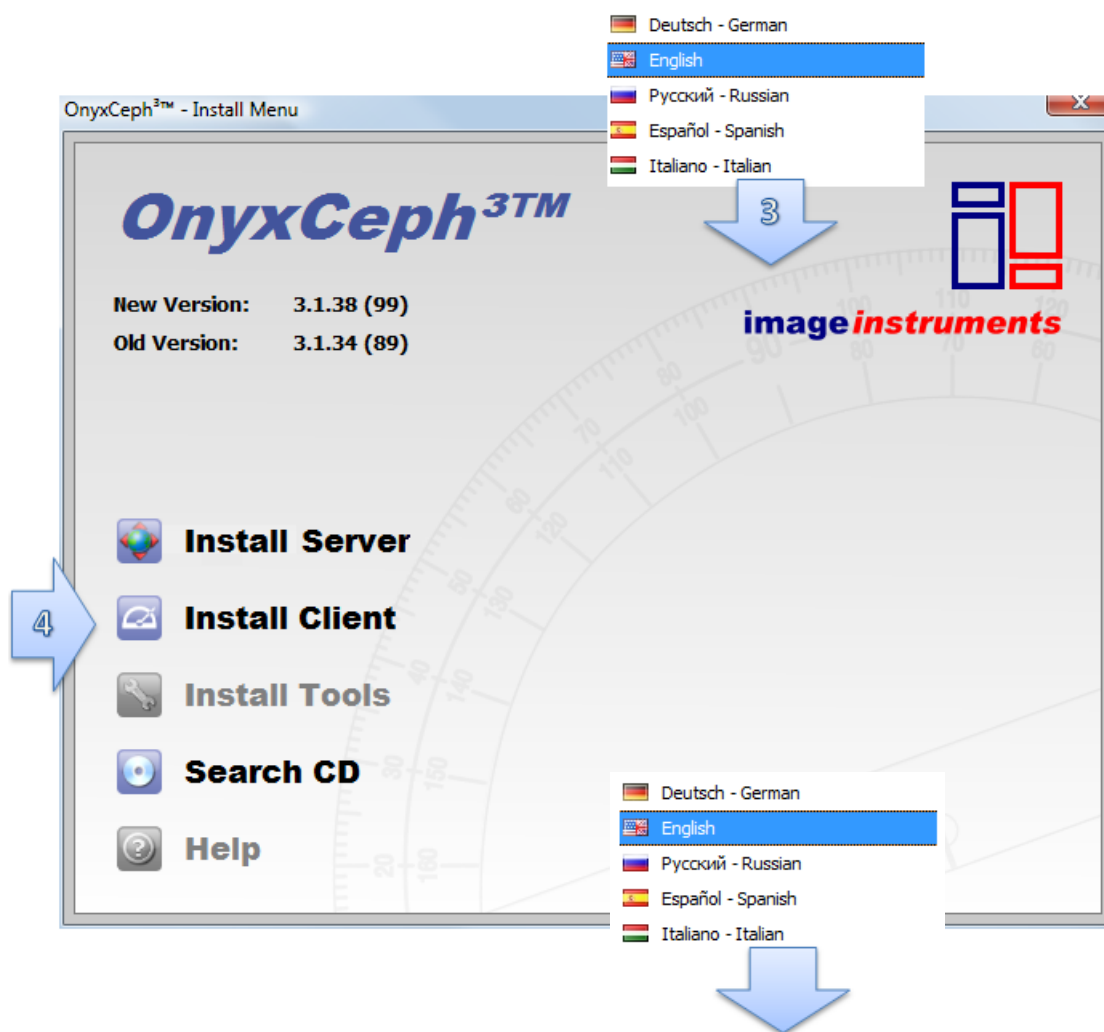
Измените настройки резервного копирования здесь.



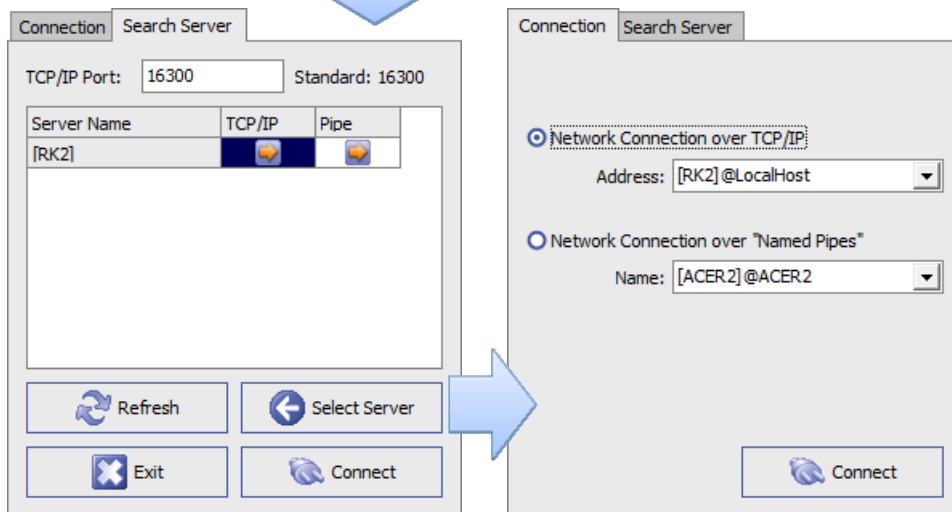
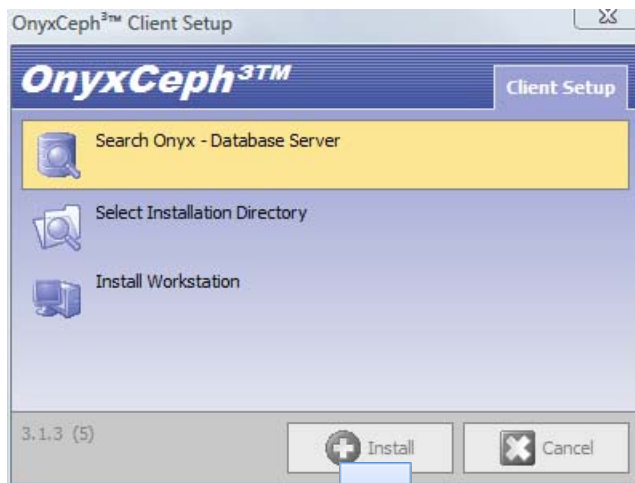
Часть II: Установка Рабочей Станции (Клиента)

Часть II процесса установки – это инсталляция рабочей станции OnyxCeph^{3™} на один или несколько компьютеров сети. В случае установки одной станции, она инсталлируется на тот же компьютер, что и сервер базы данных.

Вставьте CD-диск в CD-привод компьютера, на который планируется установить сервер. Если процесс автозапуска активирован в системе, меню установки появится на Рабочем столе автоматически. Если же процесс автозапуска не активирован или инсталляция проводится с другого носителя (например, с флэшки), запустите файл OnyxCDMenu.exe, который вы сможете найти в корневой папке раздела. Выберите язык установки (1) и щелкните **Установить Клиент**(2).



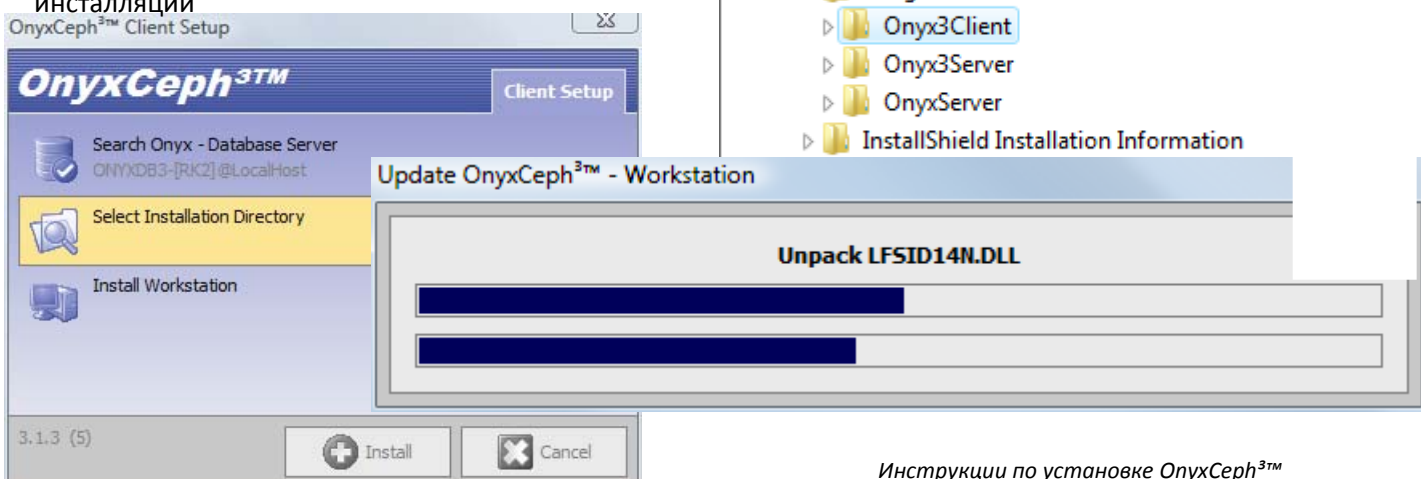
Это позволит вам выбрать язык рабочей станции и затем открыть окно установки OnyxCeph^{3™} клиента. Щелкните кнопку Установить, чтобы начать инсталляцию Клиента поиском сети с работающим сервером базы данных OnyxDBServer.exe через IP порт 16300.



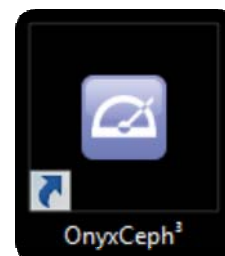
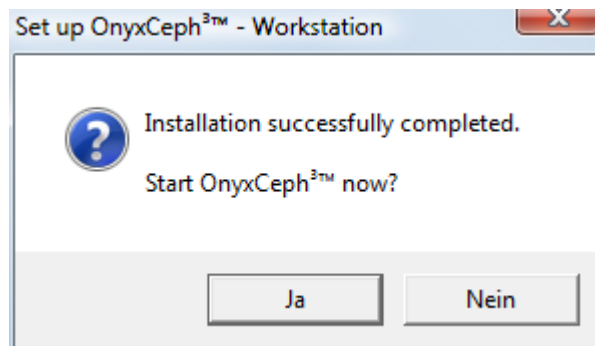
Выберите сервер, затем нажмите кнопку Соединить для соединения с базой данных. Настоятельно рекомендуется использовать TCP/IP соединение с сервером. Вы можете также использовать Кнопку Соединить на вкладке Поиск Сервера или сначала щелкнуть кнопку Выбрать Сервер, проверить настройки на вкладке Соединения и потом щелкнуть Соединить.

После соединения с базой данных должна быть выбрана папка для установки клиента. Используйте проводник для поиска нужной папки или создания новой. Мы настоятельно рекомендуем использовать предустановленную локализацию программы.

Пожалуйста, заметьте, что папка Onyx3Client будет создана автоматически в папке выбранной для инсталляции



Все файлы клиента будут скопированы в назначенную папку. После выполнения копирования установка программы завершена. Вас спросят, хотите ли вы сейчас запустить OnyxCeph^{3™} на компьютере. Позже запуск программы возможен из меню Пуск – группа программ OnyxCeph³ или через иконку на рабочем Столе.



Регистрация Программного Обеспечения

Обратите внимание: Без регистрации OnyxCeph^{3™} может быть использован только в пробном режиме для некоммерческого тестирования клинических случаев с максимум 10 пациентами и записью 100 снимков (включая предустановленные демонстрационные данные). Все функции будут доступными после регистрации.

Для авторизации программного обеспечения откройте окно регистрации через меню Опции – Регистрация и выполните все три этапа регистрации.



РАЗРАБОТАНО

Image Instruments GmbH
Olbernhauer Str. 5
09125 Chemnitz
Germany

www.image-instruments.de
Тел. +49 371 9093140
Факс +4 9 371 9093149
Email info@image-instruments.de